

# Indicadores mensuales de Actividad Industrial

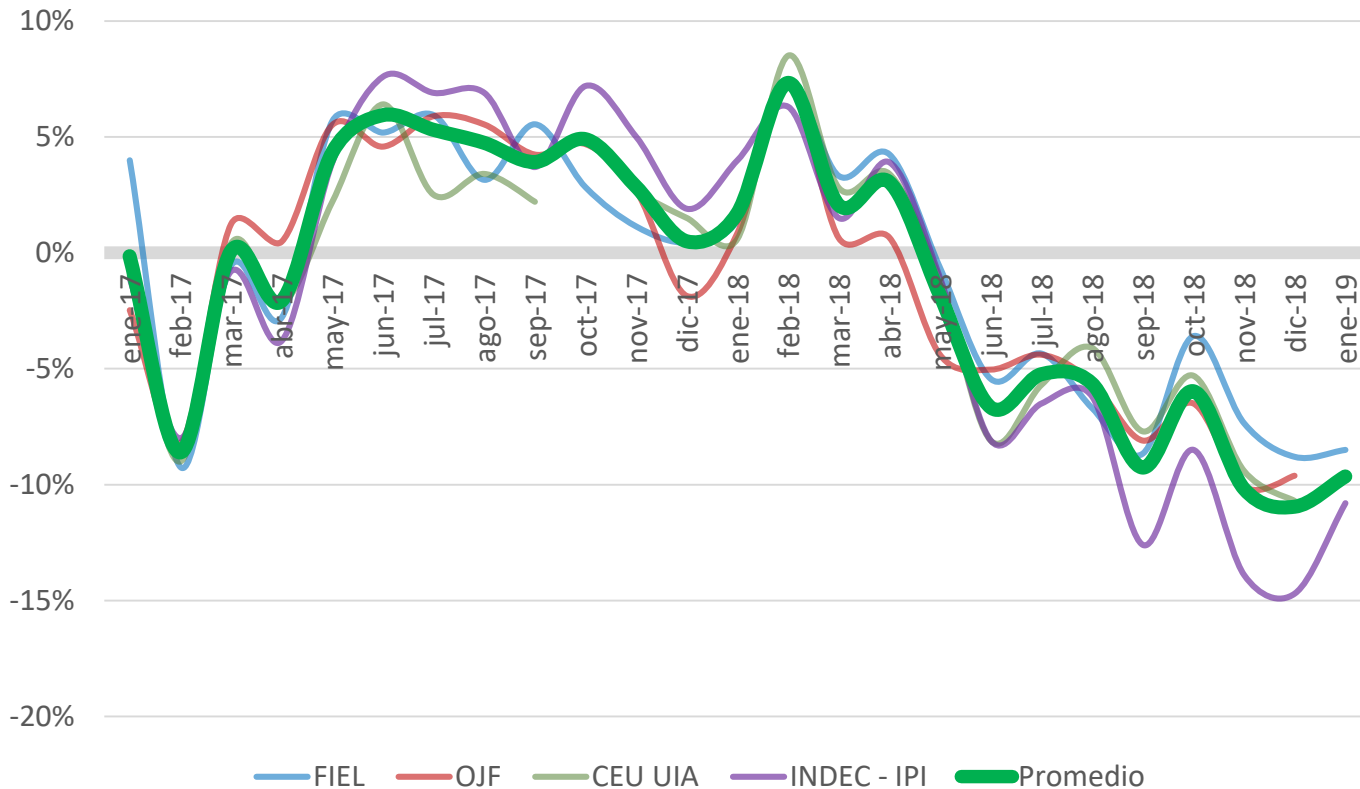


Marzo 2019

# Resumen

- La actividad industrial cayó -10,8% en enero 2019 (respecto a enero 2018) según INDEC, pero con desaceleración de la caída en términos mensuales
- La utilización de la capacidad instalada de Enero 2019 fue de 56,2%, la cual es 5,4 puntos porcentuales más baja que un año atrás
- A lo largo de 2018 se perdieron 62 mil puestos de trabajos registrados en la industria argentina. A diciembre 2018 continuaba la destrucción de puestos de trabajo, pero en forma desacelerada (-0,1% mensual)
- Las exportaciones agroindustriales argentinas crecieron 6,5% en enero 2019 respecto al mismo mes del 2018, mientras que las industriales cayeron -24,3%.

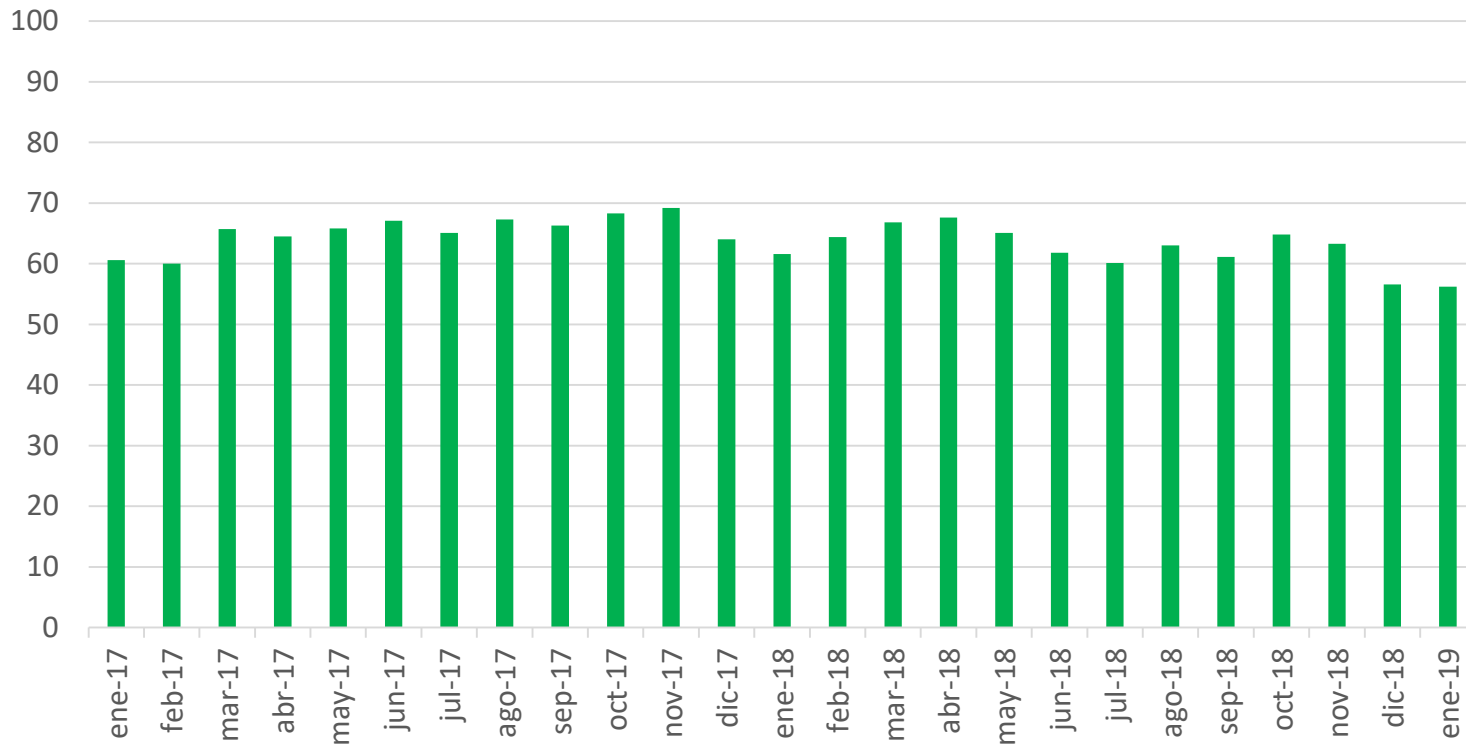
# Producción Industrial



Indicador	Variación	Comparación
IPI - INDEC	-10,8%	Ene19 / Ene18
	+4,6%	Ene 19 / Dic 18 (desestacionalizado)
IPI - FIEL	-8,5%	Ene19 / Ene18
	-0,7%	Ene 19 / Dic 18 (desestacionalizado)

- Variación anual: en Enero 2018 la producción industrial cayó 10,8% respecto al mismo mes del año anterior según INDEC, y -8,5% según la consultora FIEL
- Variación mensual: en Enero 2019 la producción industrial creció 4,6% respecto diciembre 2018 según INDEC, y cayó -0,7% según consultora FIEL

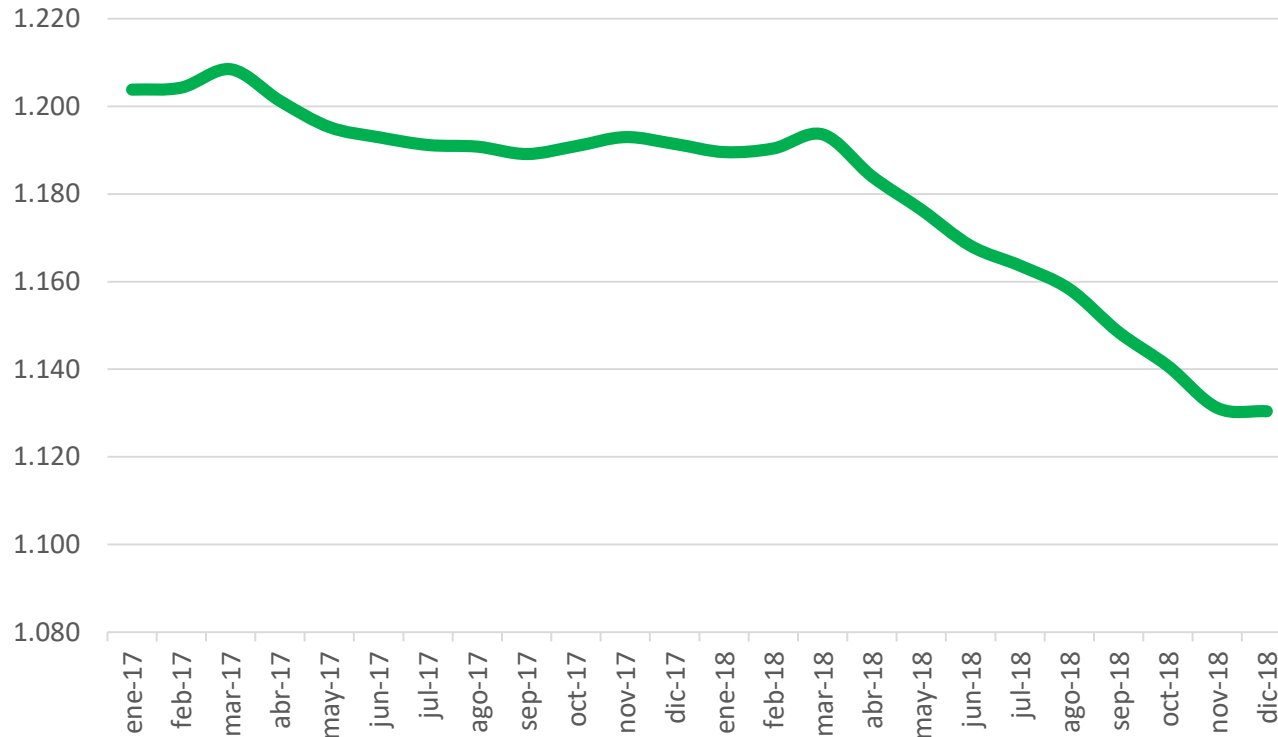
# Utilización de la Capacidad Instalada Industrial



Indicador	Valor	Período
UCII-INDEC	56,2%	Ene-19
UCII-INDEC	-5,4%	Ene-19 / Ene-18

- Según INDEC: en Enero 2019 la Utilización de la Capacidad Instalada Industrial (UCII) fue del 56,2% del total, la cual, en comparación con 61,6% de enero 2018 representa 5,4 puntos porcentuales menos que un año atrás.
- Los sectores más afectados han sido el *sector textil, caucho y plástico*, y *sector metalmecánico y automotriz*

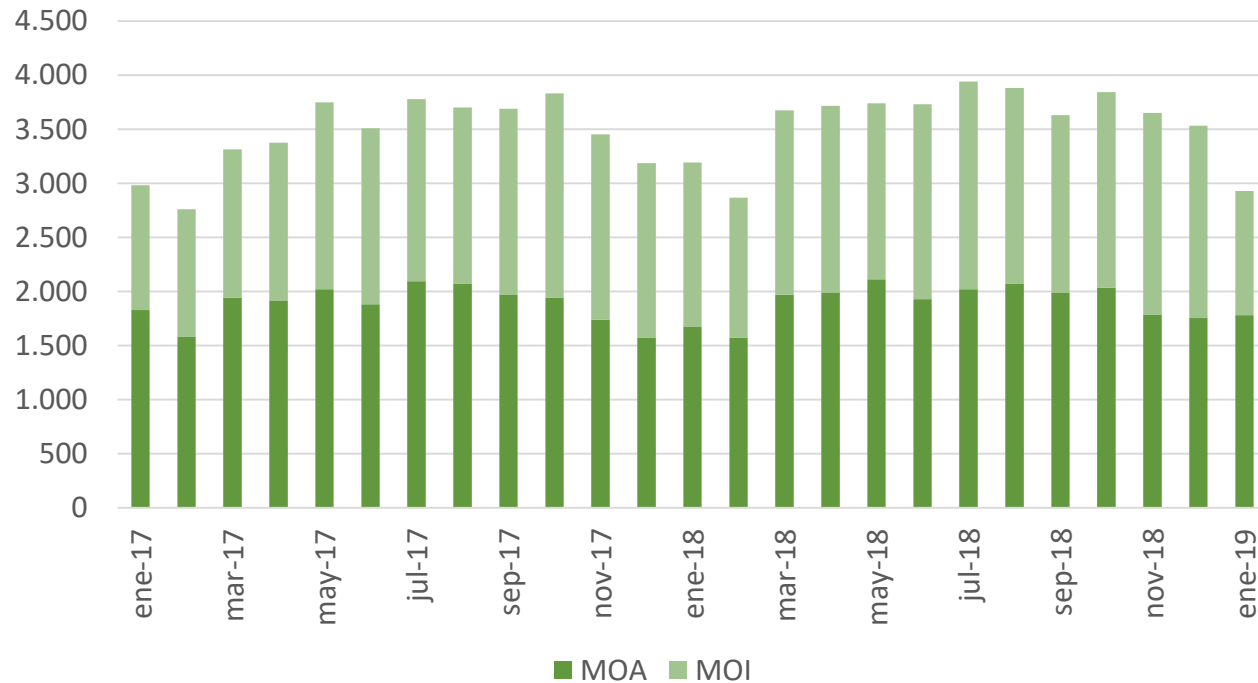
# Empleo Registrado Industrial



Indicador	Valor	Período
Empleo Registrado del sector industrial	1.130 miles	Dic-18
Empleo Registrado del sector industrial	-61 miles	Dic-18 / Dic-17
Empleo Registrado del sector industrial	-5,1%	Nov-18 / Nov-17

- Según OEDE: en Diciembre 2018 el sector industrial contaba con 1.130.000 de trabajadores registrados, representando una destrucción de 61 mil puestos de trabajo en un año (desde Noviembre 2017 - caída del -5,1% anual), y 753 puestos menos que le mes anterior (-0,1). Esta dinámica muestra una desaceleración en la destrucción del empleo, aunque aún perdura la destrucción del empleo

# Exportaciones Industriales



Indicador	Valor	Período
Exportaciones Agroindustriales (MOA)	+6,5%	Ene-19/Ene-18
Exportaciones Industriales (MOI)	-24,3%	Ene-19/Ene-18

- Las exportaciones Agroindustriales (MOA) aumentaron 6,5% en enero 2019 respecto al mismo mes del año anterior, principalmente por el aumento de la exportación de aceites y carnes
- Las exportaciones Industriales (MOI) cayeron -24,3% en enero 2019 respecto al mismo mes del año anterior, por la caída de las ventas externas de productos químicos y del sector automotriz

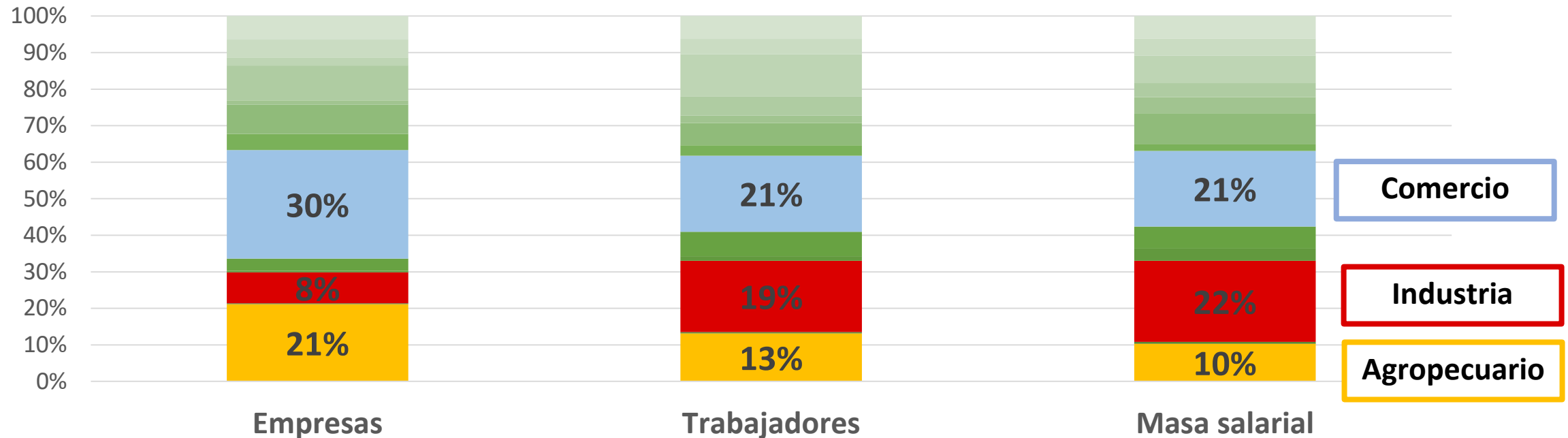
# ENTRE RÍOS: Importancia del sector industrial

- Se estima que en la industria de Entre Ríos hay alrededor de **30.000 trabajos directos** y **2.100 plantas industriales**
- La industria entrerriana representa el **18% del Producto Bruto Geográfico**
- Las exportaciones industriales representa el **50% de las exportaciones provinciales**
  
- Si se considera a toda la Población Económicamente Activa (PEA), la industria de Entre Ríos representa el 6% en forma directa, y el 17% en forma indirecta, repercutiendo en el 23% de la PEA

*(PEA = todas las personas que realizan algún tipo de trabajo remunerado o buscan trabajo, pueden ser empleados registrados, no registrados, del sector público, monotributistas, profesionales autónomos, etc)*

# ENTRE RIOS: Importancia del sector industrial

Participación relativa de cada sector económico en la cantidad de empresas, empleo y masa salarial



- Del sector privado registrado, el sector industrial representa el 8% de las empresas, el 19% del total de trabajadores, y el 22% de la masa salarial total
- Si bien el sector industrial representa una menor cantidad de empresas en comparación con otros sectores de relevancia, en términos de empleo y de masa salarial gana importancia, al constituirse por establecimientos de mayor tamaño promedio con empleos de calidad y mejor pagos